

互助やまがた

78

令和5年
4月28日発行

編集・発行／一般財団法人 山形県教職員互助会

〒990-8570 山形市松波二丁目8番1号（山形県教育局福利厚生課内） TEL 023-631-5115

印刷／株式会社 大風印刷



西蔵至大山桜

●スポーツ観戦補助事業	1
●ゴルフ場利用補助事業	2
●生涯学習サポート事業	3
●芸術鑑賞補助事業（松竹大歌舞伎・山形交響楽団）	4
●施設利用補助事業	5
●芸術鑑賞補助事業（美術館等補助）	6
●法律相談事業・会員証割引事業	7

お申込み
お問合せ

一般財団法人山形県教職員互助会 厚生担当

〒990-8570 山形市松波二丁目8番1号（山形県教育局福利厚生課内）

TEL 023-631-5115 FAX 023-624-1700

ホームページ <http://www.yamakyogo.or.jp/>

※この会報誌は、令和5年4月7日現在の会員登録情報をもとに送付しています。



健康増進事業のご案内

スポーツ観戦補助事業

	モンテディオ山形 サッカー	
対戦相手	ジュビロ磐田	V・ファーレン長崎
試合日	7月9日(日)	7月22日(土)
開始時間	19:00	
会場	NDソフトスタジアム山形 (天童市山王1-1)	
席種	バックスタンド自由ゾーン1	
自己負担額	1,000円／1枚 (本会購入価格2,560円～)	
募集枚数	70枚	70枚

申込対象者 特別加入者本人

申込方法 下記申込書に記入のうえ、郵送またはFAXでお申込みください。
ホームページ「健康増進事業申込フォーム」からも申込みが可能です。



留意事項 申込みが募集枚数を上回った場合は、抽選により補助対象者を決定します。
特別加入者ひとりにつき2枚まで(2試合の合計)の申込みとなります。
チケット手配の関係上、**申込締切日以後の申込取消はできかねます。**

申込締切 5月26日(金)必着

決定通知 6月下旬に郵送します。

キ リ ト リ

スポーツ観戦補助事業申込書

特別加入者番号	氏名	TEL	()
モンテディオ山形			
7 / 9		7 / 22	
1枚	2枚	1枚	2枚

※健康増進事業を運営するにあたり、個人情報を同事業関係者に提供する必要があります。申込書の提出があった時点で、同申込書に記載の個人情報については提供の同意があったものとさせていただきます。

ゴルフ場利用補助事業

補助対象者 特別加入者本人

補助額 1回につき2,000円のゴルフ場利用補助券を交付する。

募集数 400枚

補助券有効期限 交付日から令和5年11月30日まで

申込方法 下記申込書により郵送またはFAXでお申込みください。ホームページ「健康増進事業申込フォーム」からも申込みが可能です。

留意事項 特別加入者ひとりにつき2枚を限度とします。

申込締切 5月26日(金)

決定通知 6月中旬に郵送します。

補助対象ゴルフ場 山形県ゴルフ連盟加盟11ゴルフ場



No.	ゴルフ場名	市町村	電話番号
①	蔵王カントリークラブ	山形市	023-688-7777
②	山形ゴルフ倶楽部	山辺町	023-666-2221
③	天童カントリークラブ	天童市	023-656-2241
④	ニューブラッサムガーデンクラブ	河北町	0237-72-7771
⑤	さくらんぼカントリークラブ	村山市	0237-53-3380
⑥	OISHIDA GOLF CLUB	大石田町	0237-58-2233
⑦	新庄アーデンゴルフ倶楽部	新庄市	0233-23-5800
⑧	県民ゴルフ場	舟形町	0233-32-3344
⑨	山形南カントリークラブ	川西町	0238-42-2121
⑩	湯の浜カントリークラブ	鶴岡市	0235-75-2044
⑪	庄内ゴルフ倶楽部	庄内町	0234-56-3322



キ リ ト リ

ゴルフ場利用補助事業申込書

特別加入者番号	TEL ()	申込枚数	
氏名		1枚	2枚

※健康増進事業を運営するにあたり、個人情報同事業関係者に提供する必要があります。申込書の提出があった時点で同申込書に記載の範囲内で提供の同意があったものとさせていただきます。

生涯学習サポート事業

● 事業内容

特別加入者がNHK学園生涯学習通信講座を受講する際の受講料の一部を補助します（ご家族は本事業の補助の対象とはなりません、割引価格で受講できます）。

● 補助対象講座

同封リーフレット記載講座のみ

（特別加入者ひとりにつき1講座のみ補助を行います。）

● 募集期間

5月～12月（募集期間外のお申込みは補助の対象となりません。募集期間内であっても補助額が同事業予算額に達した場合は募集を打ち切ります。）

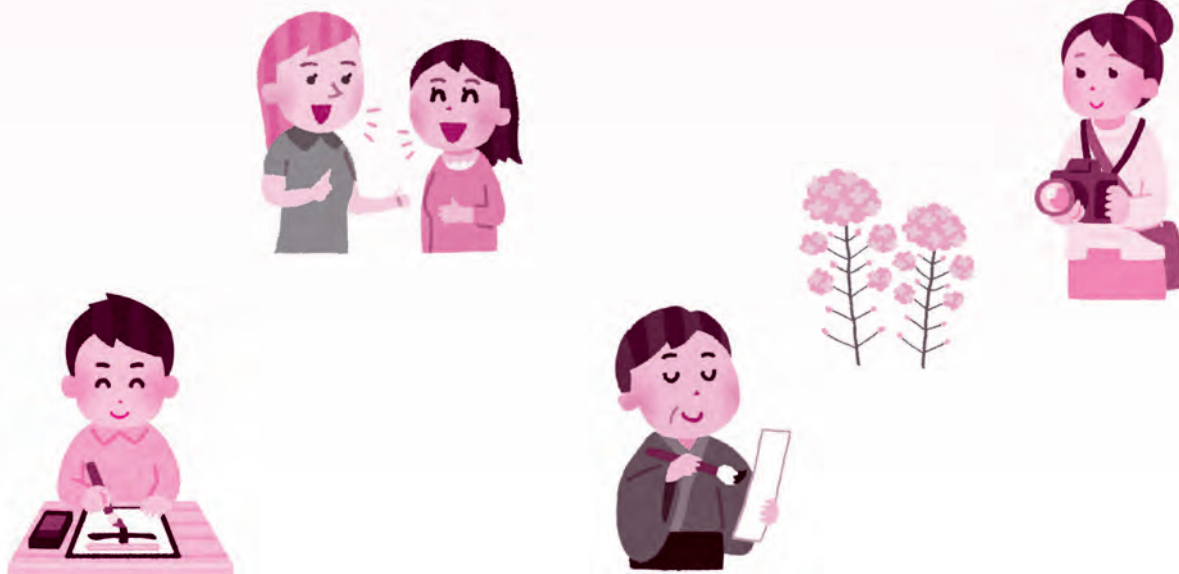
● 補助額

1講座につき割引価格の半額を補助（補助額上限10,000円）

リーフレットには補助後の受講料が「特別受講料」として記載されています。

● 申込方法

同封のリーフレットに印刷されている「受講申込・案内書請求書」に記入のうえ、郵送またはFAXにより直接NHK学園宛てにお申込みください。



芸術鑑賞補助事業 (松竹大歌舞伎・山形交響楽団)

	松竹大歌舞伎	山形交響楽団	
		庄内定期演奏会	ユアタウンコンサート
		第32回 鶴岡公演	南陽公演
出演者	  尾上松緑、中村梅枝 坂東亀蔵、中村萬太郎、坂東新悟、尾上左近 一、 ^{まぐはたけ} 菊畑 一幕 二、新古演劇十種の内 ^{つちくも} 土蜘蛛	  原田慶太楼、川上一道 指揮：原田慶太楼 クラリネット：川上一道 チャイコフスキー：バレエ音楽「眠れる森の美女」組曲 他	  飯森範親、三浦文影 指揮：飯森範親 ヴァイオリン：三浦文影 モーツァルト：交響曲第35番「ハフナー」 エルガー：エニグマ変奏曲 他
公演日	7月10日(月)	8月5日(土)	8月26日(土)
開演時間	【昼の部】14:00 【夜の部】18:30	15:00	15:00
会場	山形市民会館 大ホール	荘銀タクト鶴岡 大ホール	シェルターなんようホール
席種	全席指定	A席指定	全席指定
自己負担額	4,000円/1枚 (正規チケット代金7,000円)	2,000円/1枚 (正規チケット代金4,800円)	1,500円/1枚 (正規チケット代金3,000円)
募集枚数	【昼の部】100枚 【夜の部】50枚	60枚	60枚
申込締切	5月26日(金)	6月30日(金)	
決定通知	6月下旬郵送	7月中旬郵送	

申込対象者 特別加入者本人

申込方法 下記申込書により郵送またはFAXでお申込みください。
ホームページ「健康増進事業申込フォーム」からも申込みが可能です。

留意事項 特別加入者ひとりにつき、松竹大歌舞伎、山形交響楽団それぞれ2枚までのお申込みとなります。申込みが募集枚数を上回った場合は抽選となります。チケット手配の関係上、申込締切日以後の申込取消はできかねます。



キ リ ト リ

芸術鑑賞補助事業申込書

特別加入者番号		氏名		TEL ()			
松竹大歌舞伎				山形交響楽団			
昼の部	(1枚) (2枚)	夜の部	(1枚) (2枚)	鶴岡 (8/5)	(1枚) (2枚)	南陽 (8/26)	(1枚) (2枚)

※健康増進事業を運営するにあたり、個人情報を同事業関係者に提供する必要があります。申込書の提出があった時点で同申込書に記載の範囲内で提供の同意があったものとさせていただきます。

施設利用補助事業

- 補助対象者** 特別加入者
- 補助額** 1泊につき2,000円
 ※連泊2泊までの制限が廃止されました。(令和5年4月から)
 ※特別加入者1名につき、年間10枚(10泊まで)となります。
 ※日帰り等の宿泊を伴わない場合には利用できません。
- 申請方法** 宿泊施設に予約後、宿泊日の1か月前から5日前(土・日・祝日及び年末年始休業期間を除く)までに、次の①～④を明記のうえ、本会へ申請してください。①特別加入者番号 ②氏名 ③宿泊日 ④宿泊施設名
 ※グループ代表者による一括申請の場合も、各利用者の特別加入者番号を必ず明記のうえ申請してください。
 申請は、はがき・電話・FAX・ホームページから申請することができます。
 申請を受理後、ご自宅へ施設利用補助券を送付します。

施設利用補助券お申込受付期限について

日本郵便の土曜日配達休止・お届け日数の繰り下げ(令和3年10月～)に伴い、

5日前まで(土・日・祝日・年末年始休業期間を除く)に変更となっております。

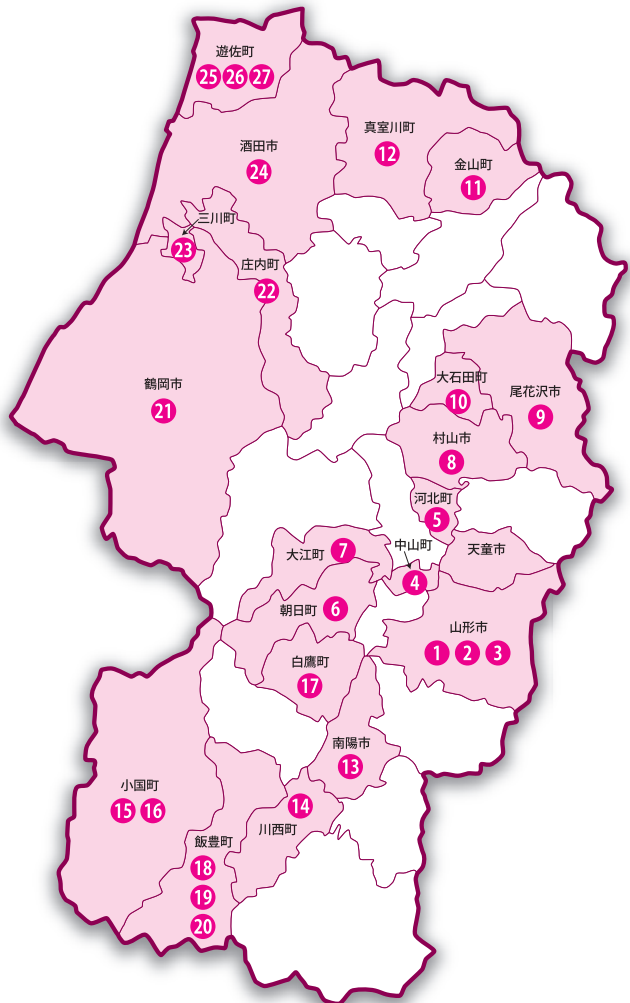
直近のお申込みは送付が間に合わない場合がありますので、余裕をもってお申込みください。

皆様のご理解とご協力をよろしくお願いいたします。



施設一覧 MAP

- ① 山形県職員会館あこや会館 (023-642-1358)
- ② KKR蔵王保養所白銀荘 (023-694-9187)
- ③ 国民宿舎竜山荘 (023-694-9457)
- ④ ひまわり温泉ゆらら ※注1 (023-662-5780)
- ⑤ ひなの宿 (0237-85-0789)
- ⑥ Asahi 自然観 (0237-83-7111)
- ⑦ 奥おおえ柳川温泉 (0237-64-2151)
- ⑧ クアハウス基点 (0237-56-3351)
- ⑨ くつろぎの宿花笠高原荘 (0237-28-2121)
- ⑩ あったまりランド深堀虹の館 (0237-35-5353)
- ⑪ シェーネスハイム金山 (0233-52-7761)
- ⑫ まむろ川温泉梅里苑 (0233-62-2373)
- ⑬ 赤湯温泉保養所むつみ荘 (0238-43-3035)
- ⑭ 川西町浴浴センターまどか (0238-42-4126)
- ⑮ りふれ (0238-67-2011)
- ⑯ 国民宿舎飯豊梅花皮荘 (0238-64-2111)
- ⑰ パレス松風 (0120-281-004)
- ⑱ コテージ村木湖里館 (0238-78-0010)
- ⑲ 白川温泉白川荘 (0238-77-2124)
- ⑳ いいで添川温泉しらすぎ荘 (0238-74-2161)
- ㉑ 湯野浜温泉保養所うしお荘 (0235-75-2715)
- ㉒ 月の沢温泉北月山荘 ※注2 (0234-59-2137)
- ㉓ 田田の宿 (0235-66-5300)
- ㉔ 湯の台温泉鳥海山荘 (0234-61-1727)
- ㉕ 遊楽里 (0234-77-3711)
- ㉖ 大平山荘 ※注3 (090-2607-2326)
- ㉗ 四季の森しらい自然館 (0234-72-2069)



※1 宿泊は、木曜日・金曜日・土曜日・祝日前日のみ
 ※2 宿泊は、金曜日・土曜日・日曜日・祝日前日のみ(12月、1月は休み)
 ※3 営業は、4月下旬～10月下旬

芸術鑑賞補助事業(美術館等補助)

対象施設	対象会員証(有効期間)	自己負担額 (正規会員証年会費)	会員特典	同伴可能人数
山形美術館	美術館維持会員 普通会員 (購入から1年間)	3,000円 (5,000円)	全ての展示に何度でも入館することができます。また、致道博物館では「地域協力店」での会員証提示で様々なサービスが受けられます。	1名
天童市美術館	年間観覧券 (購入から1年間)	1,000円 (2,100円)		1名
酒田市美術館	普通年間券 (購入から1年間)	2,000円 (3,300円)		2名
土門拳記念館	普通年間入館券 (購入から1年間)	1,500円 (3,000円)		2名
致道博物館	「友の会」普通会員 (R5.4.1~R6.3.31)	1,500円 (3,000円)		1名
米沢市 上杉博物館 (置賜文化ホール)	伝国の杜ファンクラブ (R5.4.1~R6.3.31)	1,500円 (2,500円)	展示室に何度でも入館することができます。 (また、置賜文化ホール自主事業チケットの先行予約・割引販売が受けられません。)	1名 (団体割引で入館可)

申込対象者

特別加入者本人

募集数

6施設合計300名



申込方法

下記申込書に記入のうえ、郵送またはFAXでお申込みください。ホームページ「健康増進事業申込フォーム」からも申込みが可能です。

留意事項

特別加入者ひとりにつき、1施設の申込みとなります。
決定した方には、決定通知と併せて会員証引換券を交付します。

申込締切

6月30日(金)必着

決定通知

随時郵送します。

会員証引換期限

7月31日(月)

会員証引換期限までに申込施設に「会員証引換券」をお持ちになり、自己負担額を支払って会員証を受け取る形となります。

※酒田市美術館のみ7月16日~7月31日までの間に引換をお願いします。なお、会員証引換期限までに引換しなかった場合は、「会員証引換券」が無効となりますのでご注意ください。

キ リ ト リ

芸術鑑賞補助事業申込書

特別加入者番号	氏名	TEL	()
申込施設	山形美術館	天童市美術館	酒田市美術館
	土門拳記念館	致道博物館	米沢市上杉博物館

※健康増進事業を運営するにあたり、個人情報を同事業関係者に提供する必要があります。申込書の提出があった時点で、同申込書に記載の個人情報については提供の同意があったものとさせていただきます。

法律相談事業

事業内容

互助会と顧問契約した弁護士に、特別加入者が日常生活を営む上で発生する諸問題、諸事件（離婚・財産相続・破産・民事再生事件・刑事事件・民事事件・賠償責任事件等）について相談するときの相談料（通常30分で5,000円）を無料とします。ただし、同一案件については1回限りとし、2回目以降の相談は自己負担となります。

相談方法

伊藤三之法律事務所に直接電話、または事前予約のうえ事務所へ伺って相談をしてください。その際、本会会員である旨を申し出てください。本会へ事前に連絡をする必要はありません。

なお、本事業は、法律相談に係る費用を本会が負担するもので、相談後に伊藤弁護士に弁護を委任した場合に発生する着手金、報酬金、訴訟実費等については、相談者本人の負担となります。詳細は伊藤弁護士にご相談ください。もちろん、秘密は厳守されます。

契約弁護士

弁護士 **伊藤三之氏**

伊藤三之法律事務所

山形市宮町5-12-21

TEL:023-633-7860

受付時間 月～金 9:00～18:00

会員証 割引事業

会員証割引事業は、本会が加盟する教職員互助団体の全国組織である全国教職員互助団体協議会が主体となり、その加盟する団体の共同事業として実施している事業です。

特別加入者が会員証（カード式またはモバイル式）を提示することにより、全国の約1,500施設（業者）で料金の割引等の特典を受けることができます。

カード式の会員証は加入時に送付する資料に同封しておりますので、署名のうえご使用ください。モバイル式の会員証及び契約施設（業者）の詳細については下記のとおりです。

- ①右のQRコードを読み取ります。または、<http://www.zenkyogo-kaiinsyo-login.com/>にアクセスします。
- ②サインイン画面が表示されます。
[団体ID] 141（※半角） [パスワード] yamagata と入力し、「サインイン」を押します。
- ③モバイル会員証が表示されます。
- ④「施設検索」を押すと地域や業種で検索ができます。「施設名」を押すと割引内容等が表示されます。



県内利用可能施設（業者） ※割引内容については、上記会員用サイトをご覧ください。各施設（業者）にお問合せください。

種別	施設（業者）名	照会先	種別	施設（業者）名	照会先
美術館・博物館	天童市美術館	023-654-6300	カルチャー・外国語・学習塾	学研エデュケーショナル	0120-114-154
	天童織田の里歴史館（天童市立旧東村山郡役所資料館）	023-653-0631		英会話イーオン	0800-111-111
	米沢市上杉博物館	0238-26-8001	スポーツクラブ	パソコンスクールアビバ・資格スクール大栄	0120-333-336
	公益財団法人酒田市美術館	0234-31-0095		RIZAP	0120-600-574
	公益財団法人土門拳記念館	0234-31-0028		ブックオフオンライン	0120-25-2902
旅行社	H.I.S.【海外旅行】	050-5894-3823	結婚相談	ツヴァイ山形	023-623-1281
	H.I.S.（国内旅行）	050-5894-3824		官公庁マリッジ	0120-737-150
	ジャルパック（国内・海外）	http://www.jal.co.jp/tourlink/zenkyogo/	返礼ギフト	ダスキン（ギフトカード優待購入）	0120-100-503
	日本旅行（山形支店）	023-631-2295		アート引越センター	0120-0123-33
	日本旅行（庄内支店）	0235-22-2238		サカイ引越センター	0120-56-1141
	東武トップツアーズ株式会社山形支店	023-641-4141		引越運送業	アパマンショップ
全教互指定旅館	亀や	0235-75-2301	住宅関連		三井ホーム（株）
	月岡ホテル	023-672-1212		マリモ（新築マンション販売）	https://www.polestar-m.jp/teikei/
飲食店	ジェフグルメカード	0120-150-563		アサンテ（シロアリ対策）	0120-557-419
	クレジットカード	セゾン・アメリカン・エクスプレスR・カード		0120-701-035	住友林業
ジュエリー・時計等	アイプリモ	0120-622-630		葬儀・葬祭	（株）全国儀式サービス（葬儀社手配）
	ラザールダイヤモンド	0120-505-966	小さな葬式（株式会社ユニクエスト）		0120-899-004
カルチャー・外国語・学習塾	ECC（外語学院・WEBスクール）	https://www.biz.ecc.co.jp/special/zenkyogo/	レンタルカー		日本セレモニー（典国会館）
	Gabaマンツーマン英会話	0120-286-815		ニッポンレンタカー	03-6859-6177